

ヴィラージュ虹ヶ丘

だまひ 5月号



社会福祉法人 美生会
ヴィラージュ虹ヶ丘
〒215-0015
川崎市麻生区虹ヶ丘1-22-1-2
☎044-712-5511(代)
発行者 施設長 奈部谷 光江
発行日 令和6年5月

5/12 母の日イベント!

今年もヴィラージュ虹ヶ丘のお母様方に感謝する日がやってまいりました。皆様の笑顔とお優しい心遣いに、職員一同いつも励まされています。これからも楽しく元気に過ごしていきましょうね!

おやつも
母の日仕様です!



MENU

- ・トマトリゾット
- ・そら豆の冷製ポターージュ
- ・フライの盛り合わせ(海老、白身、メンチ)
- ・コールスローサラダ

今回の行事食のポイントは…

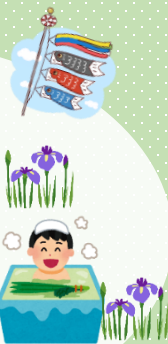
主食をご飯ではなくリゾットにすることにより食べやすいつもと違う感じにしました。また、汁物はあえて冷たくして提供し、熱々のリゾットの箸休めに飲んでもらえるようにしました。そら豆は季節の食材でもある為、嚥下に不安がある方でも皆と同じ味を楽しめるようにしました。3種類のフライは1/2個ずつ提供し、たくさんの味を楽しんでもらえるようにしました。

GALLERY





5月5日は菖蒲湯に！



菖蒲湯は5月5日に邪気を払うため、菖蒲の根葉を刻んで湯に入れ、行水することをいいます。菖蒲には薬草としての効果があり、この湯に入れば病気にかからない、といわれています。清々しい香りによってリラックス効果があったのか、皆様にも笑顔が見られました。また来年も企画します！！



喫茶チケット配布しています

ご面会で喫茶つどいをご利用される際、ご利用者にチケットを1枚配布しています。楽しいひと時を、美味しいコーヒーと一緒にどうぞ！



日体大SMG横浜 選手訪問！

新富士病院グループは日体大SMG横浜のトップパートナーです。新富士病院グループが持つ総合メディカル領域の専門性を選手のフィジカル強化と健康サポートで発揮することで、世界で活躍できる選手を育成しています。「このまちの健康増進と豊かな暮らしに貢献する」「女性の活躍を支援する」「スポーツを通じた子供の健全な成長を支援する」ことで、地域から愛されるチームとなり、なでしこ1部優勝を目指しています。



／ 例年の様子

特養家族会を開催いたします

10時～11：30頃を予定しております。詳細は後日お知らせいたしますのでご確認のうえ、ご返信をお願いいたします。

【日時】

- 7/6 (土) あかね・やまぶきユニット
- 7/7 (日) ききょうユニット

【家族会内容】

- ①家族会、職員紹介、スライド説明等
- ②協議、質疑応答
- ③各ユニットへ移動、居室にてご面会

訪問看護師のご紹介！

ヴィラージュ虹ヶ丘 訪問看護ステーション

看護師 Sです！



プライベートでは、蘭などの植物を育てることが好きです。



訪問看護を始めて7年になります。利用者様とお話するのが好きで、皆様から力をいただきながらお仕事をさせて頂いております。令和4年に終末期ケア専門士の資格を取りました。これからも良き伴走者になれるよう、励んでいきます。よろしくお祈りします。

訪問看護ステーションご利用に関するお問合せ

☎044-712-5512

